



LUXTOP[®]
SISTEMAS ANTICAIDAS



PASINI[®]
RETI METALLICHE



Malla Protección
para Lucernarios

www.lineadevidaluxtop.es

An aerial photograph of a corrugated metal roof. A large skylight is visible, covered by a square safety net made of a grid of metal or plastic mesh. The net is secured to the roof panels with several metal fasteners. The surrounding roof surface is made of light-colored corrugated metal with visible screws. In the upper left, there are some white roof components and a coiled cable.

MALLA PROTECCIÓN PARA **LUCERNARIOS**

En LUX-top encontrarás sistemas permanentes de protección de lucernarios de gran calidad y adaptado a tus necesidades. Contamos con redes metálicas para la protección permanente de translúcidos en cubiertas industriales, ensayadas y testadas para asegurar el éxito en caso de caída.

Con un montaje rápido y sencillo, nuestras mallas de protección galvanizadas y plastificadas protegerán de caídas a los usuarios de una forma económica y fiable.



Nuestras redes Anticaídas **Pasini para Lucernarios**

Garantiza la seguridad de tus trabajadores con nuestras mallas metálicas para lucernarios de Pasini. Contarás con un sistema integral que incluye los elementos de fijación, estanqueidad y protección para durar en el tiempo.

Además, cumplen con las más altas normas de calidad y seguridad y han sido ensayadas a 1200J.



UNE EN 15057:
Estándares de resistencia y durabilidad.



UNE EN 1873:
Especificaciones para lucernarios.



UNE EN ISO 9227:
Pruebas de corrosión para materiales metálicos.



EN 14963:
Requisitos para sistemas de cubiertas.





Con nuestras mallas Pasini, aseguras un entorno más seguro para todos, aumentando la seguridad de los trabajadores y evitando los accidentes al pisar lucernarios.

La red rectangular con cuádruple hilo en las extremidades longitudinales garantiza una mayor resistencia, siendo ideal para proteger paneles translúcidos en cubiertas de chapa perfilada y panel sándwich.



CARACTERÍSTICAS DE LA MALLA METÁLICA PARA PROTECCIÓN DE LUCERNARIOS



► **Dimensiones:** Las celdas de la malla presentan unas medidas de 100 x 48 mm, proporcionando una cobertura efectiva y segura.

► **Sistema de Sujeción:** Incluye grapas fabricadas en acero inoxidable combinado con neopreno, aseguradas mediante remaches, para garantizar una fijación firme y estable.

► **Refuerzos Adicionales:** Los bordes laterales de la malla están reforzados con un cuádruple hilo, aumentando significativamente la resistencia y durabilidad del conjunto.



Modelo: SAFETY NET HI-VIS 600-1200J

► **Descripción:** Esta red cuenta con una estructura rectangular electro-soldada, confeccionada con alambre de acero galvanizado de 2 mm de espesor, y adicionalmente recubierto por una capa de material plástico de 1 mm de grosor en color amarillo, ofreciendo así una durabilidad a la corrosión, una resistencia óptima para aplicaciones exteriores y una alta visibilidad que alertan del peligro.



► **Dimensiones Disponibles:** Se ofrece en anchuras estándar de 1,22 m a 1,52 m, aunque podemos proporcionar medidas personalizadas bajo pedido.

► **Longitud:** Las redes se suministran en rollos de 25 metros de longitud, facilitando su manejo, transporte e instalación sea cual sea tu proyecto.

► **Instalación:** Este sistema está diseñado para ser instalado directamente sobre superficies translúcidas, aunque también disponemos de un modelo alternativo adecuado para la instalación por debajo de estas.

► Estas especificaciones subrayan la versatilidad y la alta calidad del modelo SAFETY NET HI-VIS 600-1200J, diseñado para cumplir con las exigencias de seguridad en entornos exteriores, garantizando una protección eficaz y duradera.



¿Por qué confiar **en LUX-top?**:



Experiencia y Fiabilidad

Con una demostrada capacidad en el mercado mundial, LUX-top cuenta con la experiencia necesaria para ofrecer redes anticaida para lucernarios.



Departamento técnico

Nuestros técnicos se sumarán a tu proyecto con sus herramientas y experiencia para llevar al éxito tu instalación y encontrar una solución a tus problemas.



Compromiso con la Excelencia

Garantizamos productos y servicios de primera clase para la satisfacción del cliente, manteniendo altos estándares de calidad en cada una de las etapas del proceso.

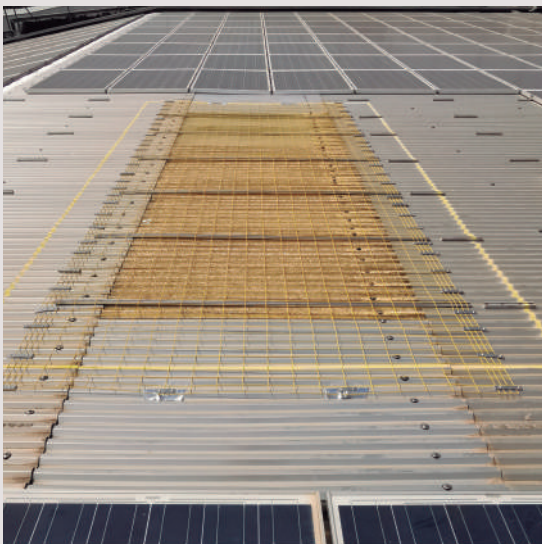
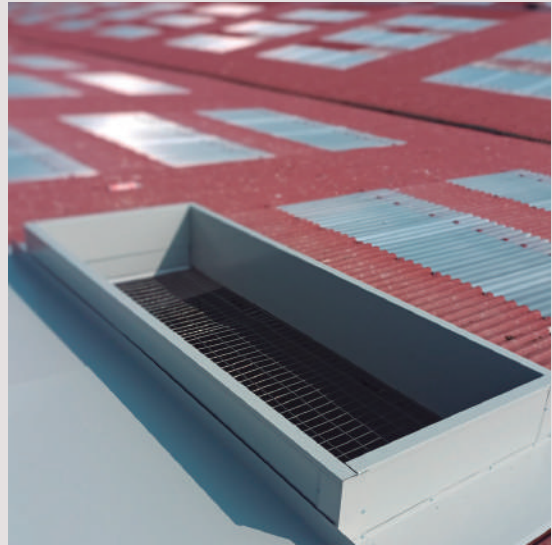


Investigación Continua

Nos mantenemos al tanto de las últimas innovaciones y avances en el sector para ofrecer soluciones avanzadas y a la vanguardia de la tecnología, siempre en la búsqueda de una mayor seguridad para tus trabajadores.

MAJLA METÁLICA

PROTECCIÓN DE LUCERNARIOS





 +34 926573765

 info@lineadevidaluxtop.es

 C/Talabarteros, 2 - 13640 Herencia (Ciudad Real).

 <https://lineadevidaluxtop.es/>

 **LUXTOP**[®]
SISTEMAS ANTICAIDAS